

ウツデイエイジ

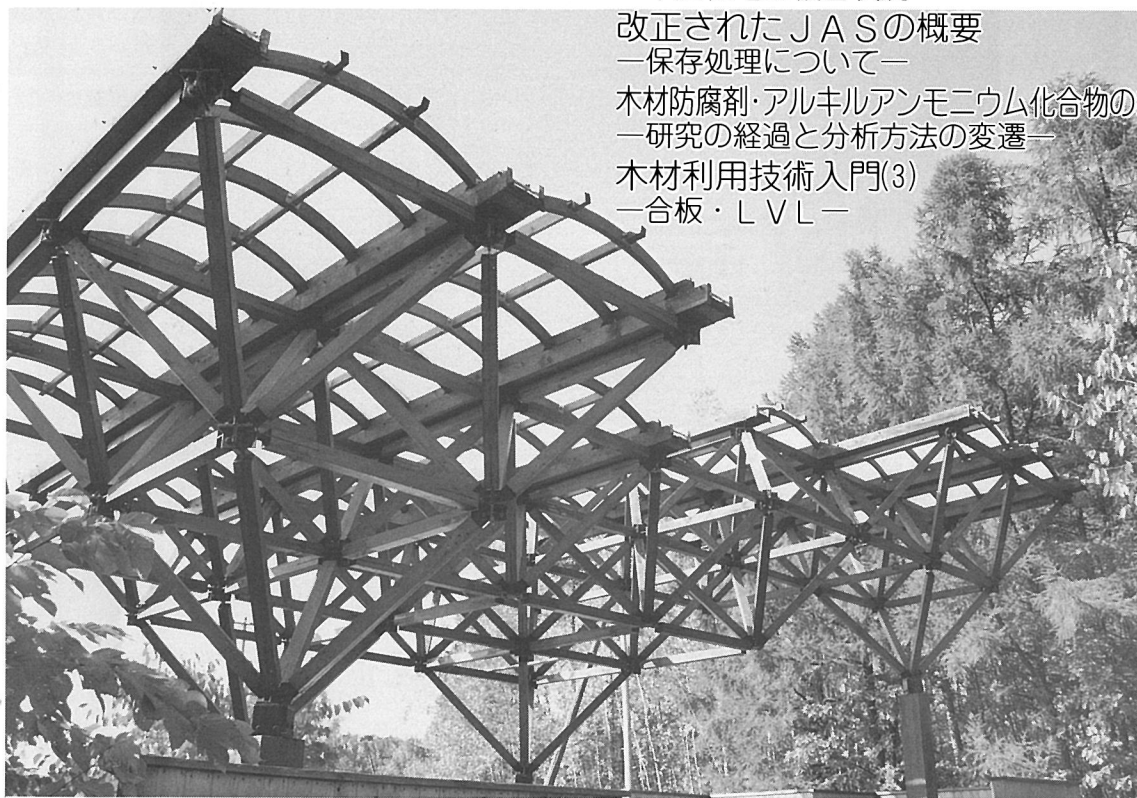
地域と共に歩む「木考会」活動について
—木による地域共同体への夢—

阪神大震災の現地を歩く
—木造住宅の被害状況—

改正されたJASの概要
—保存処理について—

木材防腐剤・アルキルアンモニウム化合物の雑学
—研究の経過と分析方法の変遷—

木材利用技術入門(3)
—合板・LVL—



ウッドエイジ

木材の研究と普及

第43巻・通巻499号

目次

地域と共に歩む「木考会」活動について……………1 A
—木による地域共同体への夢—

阪神大震災の現地を歩く……………1
—木造住宅の被害状況—

改正されたJASの概要……………3
—保存処理について—

木材防腐剤・アルキルアンモニウム化合物の雑学…8
—研究の経過と分析方法の変遷—

木材利用技術入門(3)……………14
—合板・LVL—

内外の話題

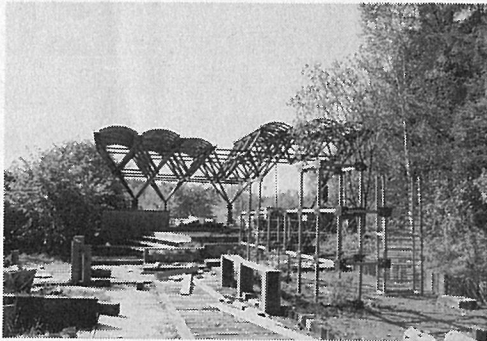
〔屋外での耐候性を予知する室内試験方法〕…7

行政の窓……………13

〔平成7年度北海道木材需要見通しについて〕

林産試情報〔林産試験場報の紹介〕……………16

林産試ニュース……………17



北海道東海大学 屋外キャノピー

この構造物は、昭和62年に東海大学建築学科の建築総合実習で、卒業研究の成果をもとに学生の手によって建設された。

材種はエゾトドマツを用い、上部は立体トラス構造、下部は木デッキとなっている。樹木のような立体トラスの下にたたずむと、半透明の天蓋とトラスからの木漏れ日により木陰に居るような心地よさが得られる。

残念ながら、上部構造物は実験終了とともに昨年取り壊された。