

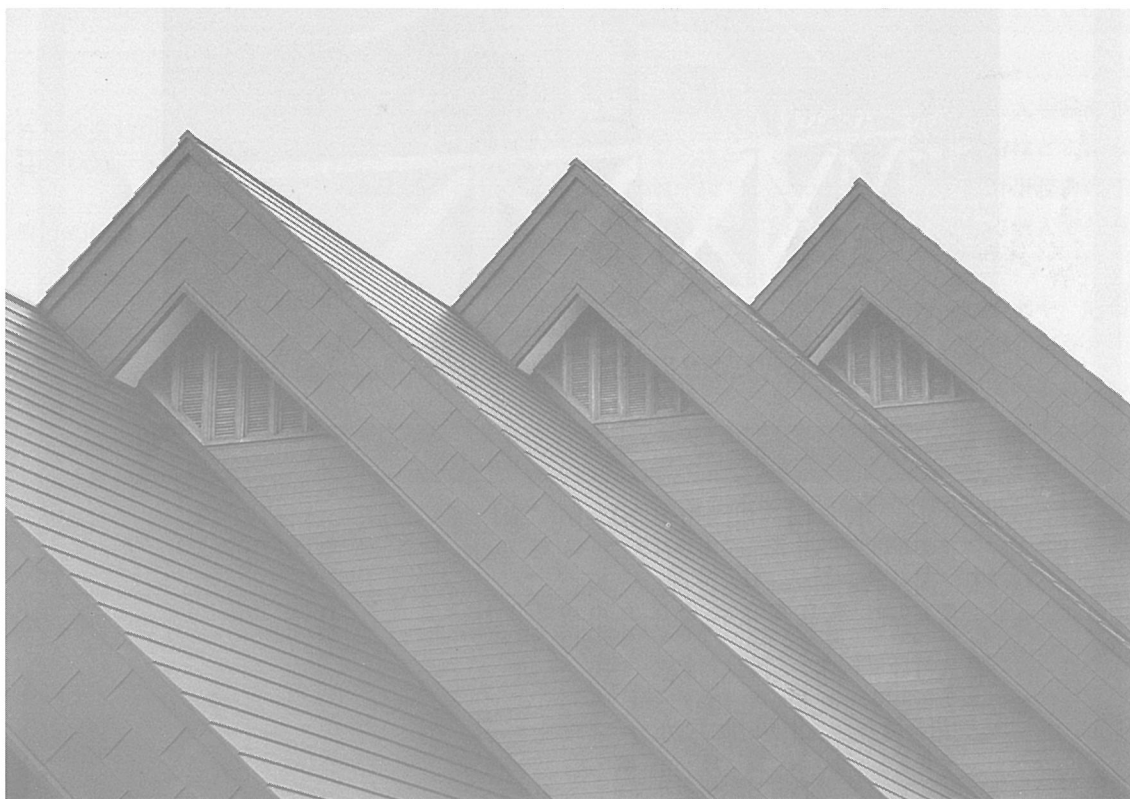


木材の研究と普及

監修 北海道立林産試験場

平成7年9月20日発行(毎月1回20日発行 第505号)

ウツデイエイジ



目次

木造住空間の新しい展開…………… 1 A

在来木造軸組住宅の
「プレカット加工」の躍進を読む…………… 1

世界的に見たキノコ産業の現状と課題…………… 8

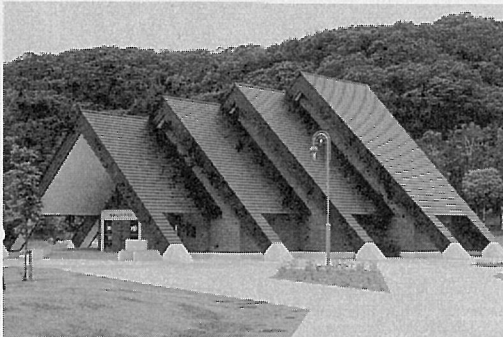
木材利用技術入門(7)…………… 20

— 木材の防腐・防虫 —

今後の成果が期待される
新たな研究テーマ・普及事業の紹介…………… 18

林産試情報(林産試験場報の紹介)…………… 19

林産試ニュース…………… 22



釧路町別保公園 別保ツリーハウス

釧路から厚岸町へ向かう国道44号線沿いに、別保公園は広がっている。

ゆったりした敷地に木造施設が点在し、良く管理されている公園である。

別保ツリーハウスは、公園内でもシンボリックな存在で、屋外ステージと管理棟を兼ねた施設である。写真のように斜め前から見ると、屋根形状で森の木々を表現していることが良くわかる。

外装、内装共に木材をふんだんに使用しており、特に内部の天井面からつるされた装飾用の木製立体トラスが見事である。