



WA Woody age

木材の研究と普及 監修 北海道立林産試験場

ウ ニ ブ イ ト ユ ン ジ



1996

DEC

頑張ってますシリーズ その5

地域協業の現状と将来展望

— 森林(もり)に生まれ, 森林に育ち, 森林と共に生きる —

12 NO.45
520

社団法人 北海道林産技術普及協会

木材の研究と普及
第45巻・通巻520号

目次

頑張ってますシリーズ その5

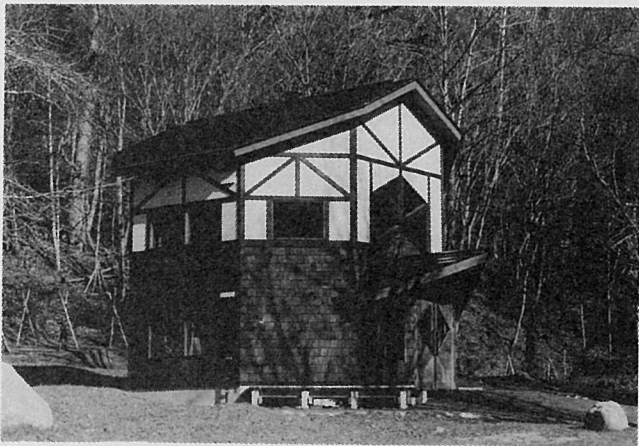
地域協業の現状と将来展望…………… 1 A
—森林(もり)に生まれ、森林に育ち、森林と共に生きる—

木材業におけるエネルギーコスト削減の可能生…………… 1

木材利用技術入門(20)…………… 10
—食用キノコの栽培と木材—

行政の窓…………… 9
〔平成7年度カラマツ素材・製材流通調査結果について〕

林産試ニュース…………… 12



大雪山国立公園 層雲峡園地 自然観察舎

層雲峡温泉街の川を挟んだ向かい側に層雲峡園地があり、その中核的な施設として自然観察舎が設けられています。くちばしを思わせる庇や、羽毛のように壁に葺いたシングル材など、どことなく鳥を連想させるユーモラスな建物です。

付近には木道やチップロードが整備されており、自然や木の感触を楽しむながらゆったりと散策できる。