



WA Woody age

木材の研究と普及

監修 北海道立林産試験場

ファミリアーホーヅ



製材端材による構造用集成材生産の可能性

1998

JUN

6

NO.47

538

木材の研究と普及
第47巻・通巻538号

目次

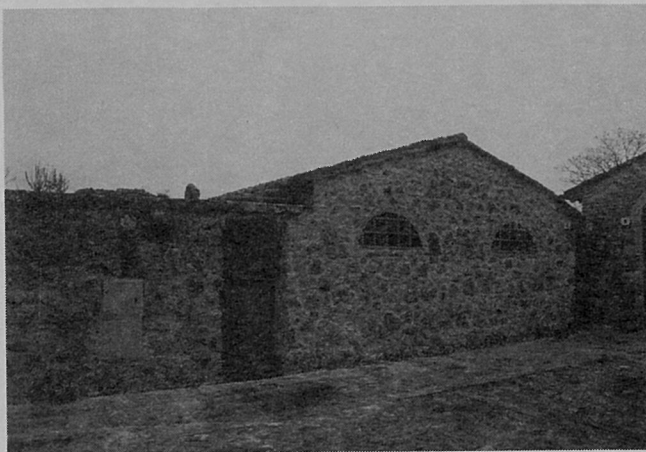
製材端材による構造用集成材生産の可能性…………… 1 A

木材をカビから守る…………… 1
—防カビ処理の基礎知識—

平成10年度林産試験場の試験研究のあらまし…………… 4

木質廃棄物を資源として活用するために…………… 10

林産試ニュース…………… 17



イタリア シリーズ5
サンジミアーノ近郊 民家の木製窓

イタリアの木造施設・木製品に関するシリーズ5回目は、かなり郊外で見かけた、民家の木製窓を紹介します。

偶然立ち寄った民家の納屋に、風変わりな素朴な木製窓を見つけました。

壁の石積み、セラミックブロック、木製窓の組み合わせが目をつけたのですが、よく見ると、どうやらドアのあった部分を塞いで窓を設けただけのようなのです。この意匠的な面白さは、あり合わせの材料で塞いだことによる怪我の功名だったのでしょうか？