

# ウツデイ エイジ

◎木材の研究と普及◎ 監修：北海道立林産試験場



## 樹木が答

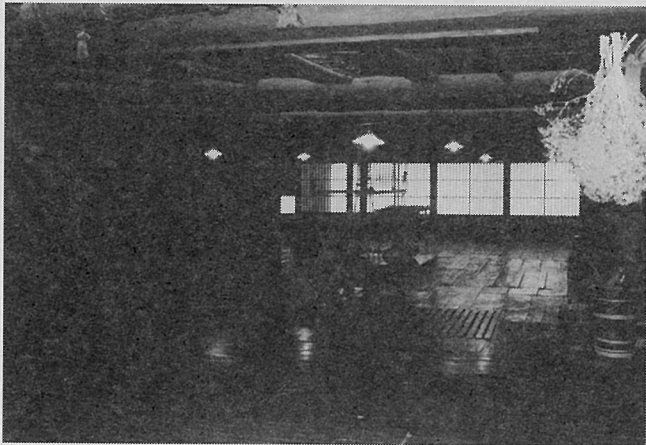
フォーレスト プロダクツ ジャーナル (FOREST PRODUCTS JOURNAL 米誌)  
2000年10月号掲載論説の紹介

# ウッドエイジ

木材の研究と普及  
第50巻・通巻572号

## 目次

「樹木が答」パトリック・ムーア.....	1A
北海道における自然系(天然)塗料・接着剤の使用状況.....	1
熱帯造林材から合板を製造する.....	4
熱帯造林木の乾燥スケジュールを推定する.....	9
—100℃急速乾燥試験の紹介—	
行政の窓.....	12
〔平成13年度北海道木材需給見通しについて〕	
林産試ニュース.....	13



古き良き木を訪ねてシリーズ16  
岐阜県大野郡白川村 和田家住宅

白川村の合掌造り集落にある和田家住宅は、茅葺切妻合掌造（かやぶききりつまがっしょうづくり）で白川村に現存する合掌造り家屋の中では、最大の規模を誇ります。  
式台付きの玄関など格式の高い造りを持ち、江戸初期と見られる建築文化の粋を今日に偲ばせています。  
貴賓専用の出入口があって、武士の宿泊所にも利用されていたと思われます。外壁の一部に土壁も見受けられ、豪勢な庭園や生垣などからその富裕ぶりがうかがえます。

（以下は本誌の目録に該当すると思われる記事の表題とページ番号の推定）

1A 「樹木が答」パトリック・ムーア

1 北海道における自然系(天然)塗料・接着剤の使用状況

4 熱帯造林材から合板を製造する

9 熱帯造林木の乾燥スケジュールを推定する  
—100℃急速乾燥試験の紹介—

12 行政の窓  
〔平成13年度北海道木材需給見通しについて〕

13 林産試ニュース