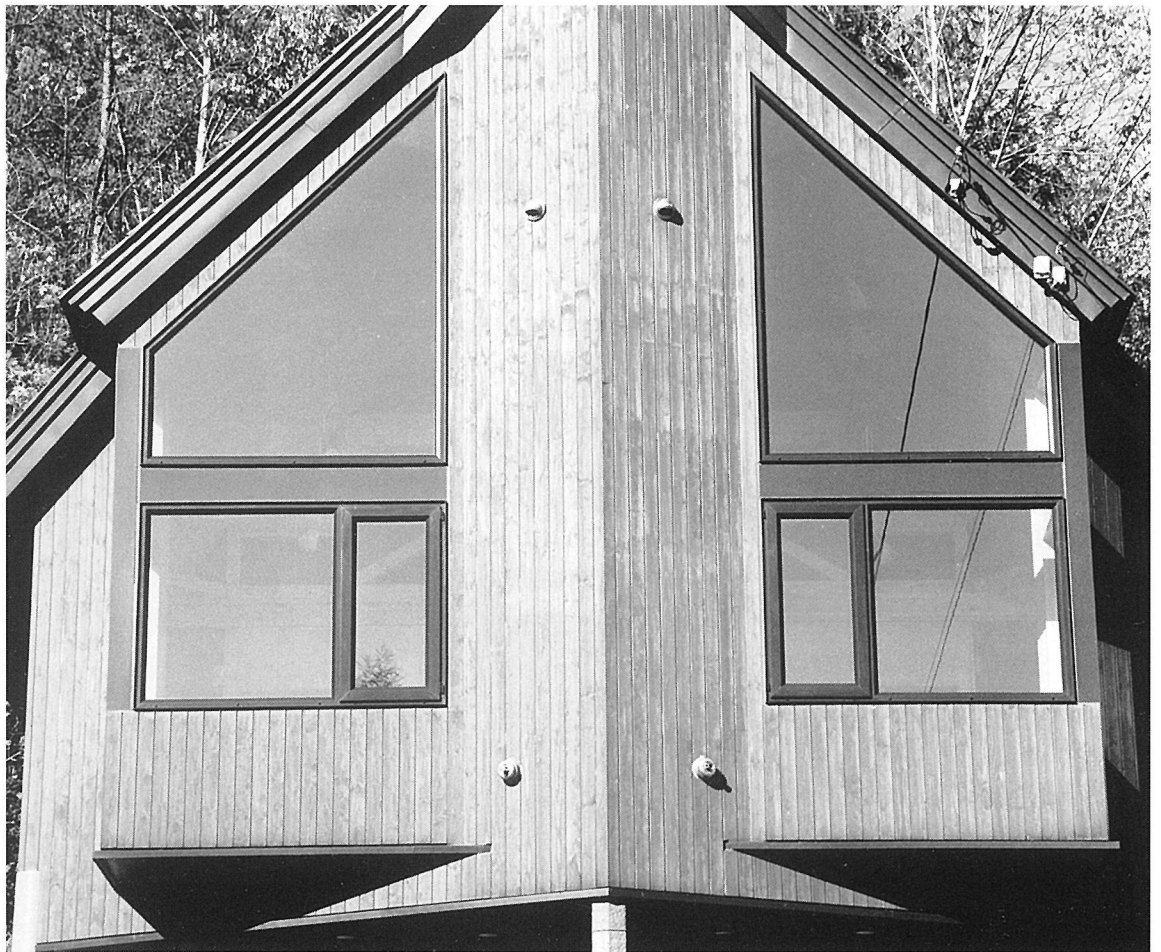


ウツデイ エイジ

◎木材の研究と普及◎ 監修：北海道立林産試験場



特集『平成13年度 研究成果誌上発表会』

ウッドエイジ

木材の研究と普及
第51巻・通巻585号

目次

特集『平成13年度 研究成果誌上発表会』

木製土木構造物の耐朽性を予測する……………	1
園芸療法用木製移動式花壇の開発……………	4
ユニバーサルデザインに配慮した屋内木製遊具の開発…………	7
リサイクル製品の環境負荷を測る……………	10
—住宅解体材を用いた家畜敷料の炭素排出量—	
ブナシメジ新品種 “マーブレ88-8” の実用性を高める…………	13
林産試情報(林産試験場報の紹介)……………	16
行政の窓……………	17
[平成14年度木材振興課新規施策について]	
林産試ニュース……………	18

ログハウスの顔シリーズ⑤



北海道虻田郡ニセコ町

非常にモダンなファサードを持つコテージです。

一見、左右対称の窓がある一棟の建物に見えますが、大屋根の下の左右に二つの別棟が納まった、ユニークな連棟式の建物となっています。