

WOODS

Woody age

1

2004

JAN No.53 605

ウツデイ エイジ

◎木材の研究と普及◎ 監修：北海道立林産試験場



気楽に読める森林バイオマス利用講座

—その3・加水分解反応—

社団法人 北海道林産技術普及協会



ウツディエイジ

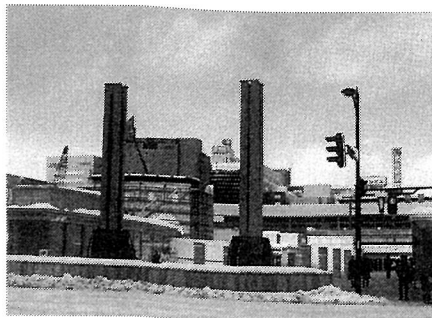
木材の研究と普及
第53巻・通巻605号

目次

年頭のごあいさつ……社団法人 北海道林産技術普及協会 会長 高橋秀樹…	1A
新年のごあいさつ……北海道立林産試験場 場長 齋藤勝次…	2A
気楽に読める森林バイオマス利用講座…………… -その3・加水分解反応-	3A

木質バイオマスエネルギー利用の現状と今後の可能性……	1
集成材用ラミナ等の積みの自動化 (その1)…………… -積装置の開発-	4
林産試験場図書室の紹介…………… -資料の検索, お助けします-	7
林産試情報……………	9
行政の窓…………… [森林バイオマス資源の利用促進について]	10
林産試ニュース……………	11

北海道の木の文化シリーズ ①



北海道札幌駅南口の門柱

表紙の写真は、札幌駅南口にそびえ立つ強大な門柱を見上げたものです。

この門柱は、道民になじみの深い道産エゾマツを用いることで人との接点の演出と、ここが札幌駅の入り口であるというゲート性を表現しています。

高さは、約9メートル。エゾマツの丸太が四分割されて使用されています。