

# ウツディ エイジ

◎木材の研究と普及◎ 監修：北海道立林産試験場



特集「2007 木製サッシフォーラム」

# ウツディ エイジ

木材の研究と普及  
第55巻・通巻648号

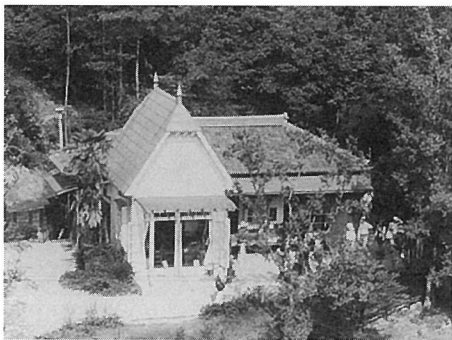
## 目 次

社団法人 日本木材加工技術協会  
第25回年次大会（2007年、旭川）開催のお知らせ……………1A  
第28回木材接着研究会「木材接着のこれから」……………4A

特集『2007 木製サッシフォーラム』

特集『2007 木製サッシフォーラム』の概要……………	1
最近の住宅の外壁材……………	2
木製ブラインドの紹介……………	10
木製複合サッシの紹介……………	15
木製ガレージシャッターの紹介……………	20
意見交換会……………	24
品種登録されたエルムマッシュについて……………	27
Q&A 先月の技術相談から……………	29
〔床暖房用フローリングの使用について〕	
職場紹介……………	30
〔性能部 接着塗装科〕	
行政の窓……………	31
〔第58回全国植樹祭記念イベント 「わくわく!木育ランド in とまこまい」が開催されました!〕	
林産試ニュース……………	32

## 愛・地球博と木材シリーズ ⑱



長久手会場 森林体感ゾーン サツキとメイの家

「となりのトトロ」でおなじみのサツキとメイの家。並み居る立派なパビリオンに負けない人気を誇っていました。忠実に再現された昭和30年代の木造住宅に郷愁をかきたてられた方も多かったと思います。

この建物は現在も「愛・地球博記念公園」に建っています。