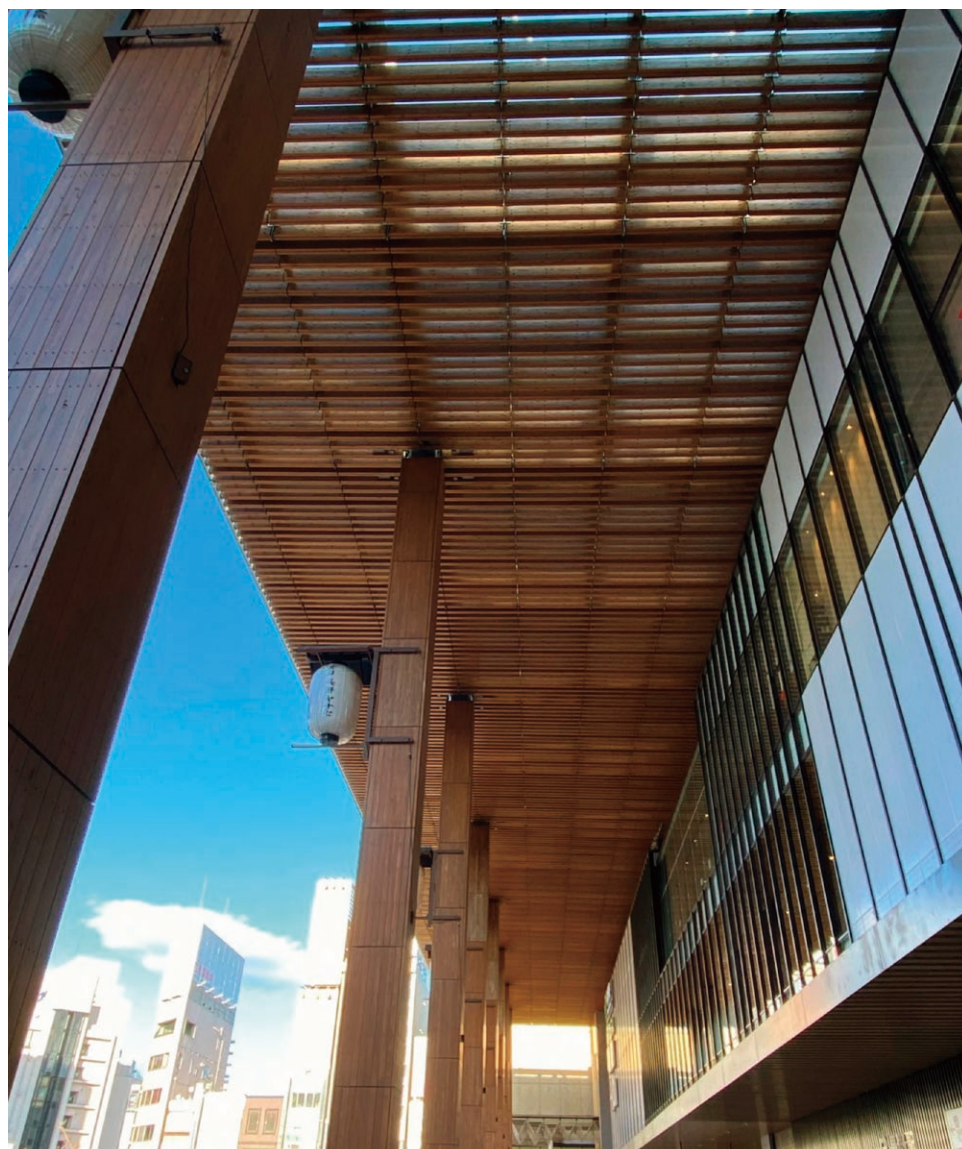


北海道林産技術普及協会は今年で70周年を迎えます。

# ウツデイ エイジ

◎木材の研究と普及◎ 監修：林産試験場



2023年度通常総会報告

# ウツデイ エイジ

木材の研究と普及  
第72巻5号・通巻837号

## 目 次

---

2023年度通常総会報告	1
2023・2024年度 役員	4
木材接着講習会開催のお知らせ	5
森林・木材展示施設⑯ 中島・湖の森博物館	6
森林・木材展示施設⑰ 黒松内町 プナセンター	7

---

※樹木成分の分離方法について  
～シラカンバ外樹皮からの抽出成分ベツリンの単離精製の実際～ 8

※体育館床の調査について 11

※ブロックせん断試験 14

※行政の窓〔北海道・木育(もくいく)フェスタ2023〕 15

林産試ニュース・北森カレッジニュース 16

---

※：林産試日より2023年5月号からの転載  
(地独)北海道立総合研究機構森林研究本部林産試験場 承諾



### 長野駅 長野県長野市

長野駅は、2015年の北陸新幹線金沢延伸に伴い再整備されました。表紙の写真は、新たな長野駅のシンボルとなっている善光寺口の広場に面した大庇・列柱の大空間です。大庇・列柱には、信州産のスギを水蒸気式高温熱処理したものが使用されています。また、火災安全性をシミュレーションし、大庇の木製ルーバーに不燃処理を行わないことでコストダウンを実現しています。