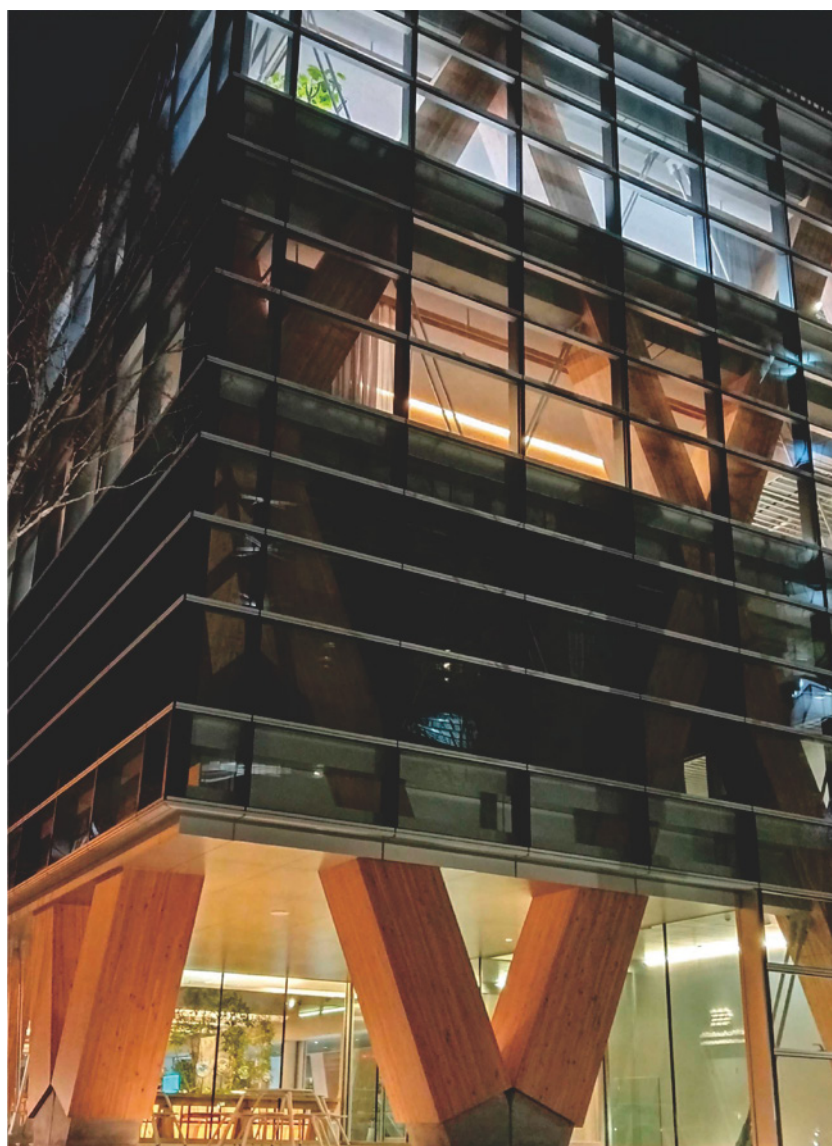


ウツデイ エイジ

◎木材の研究と普及◎ 監修：林産試験場



「エア・ウォーターの森」に込めた思い

ウツデイ エイジ

木材の研究と普及
第73巻12号・通巻856号

目 次

「エア・ウォーターの森」に込めた思い……………	1
耐震性能を発揮する「エア・ウォーターの森」の木架構……	4
木材利用の試験研究機関に勤務して① ～普及課で世間の広さを学ぶ・前編～……………	6

※木材の液体浸透性とインサイジングについて……………	8
※高層木造の柱を想定した圧密集成材の開発……………	11
※行政の窓 〔林業労働実態調査(令和5年度実績)の概要について〕…	15
林産試ニュース・北森カレッジニュース……………	16

※：林産試日より2024年12月号からの転載
(地独)北海道立総合研究機構森林研究本部林産試験場 承諾



エア・ウォーターの森 札幌市

エア・ウォーターの森は、オープンイノベーション推進施設として、2024年12月に開業しました。
建物は、カーボンニュートラルの推進と木造建築の普及のために、構造体に耐火集成材「燃エンウッド®」を採用し、主要材に北海道産カラマツを使用した4階建ての木造建築（一部鉄骨）です。
緑豊かでシンボリックな空間が設けられているほか、外からガラスを通して特徴的な斜めの木架構が見える意匠となっています。