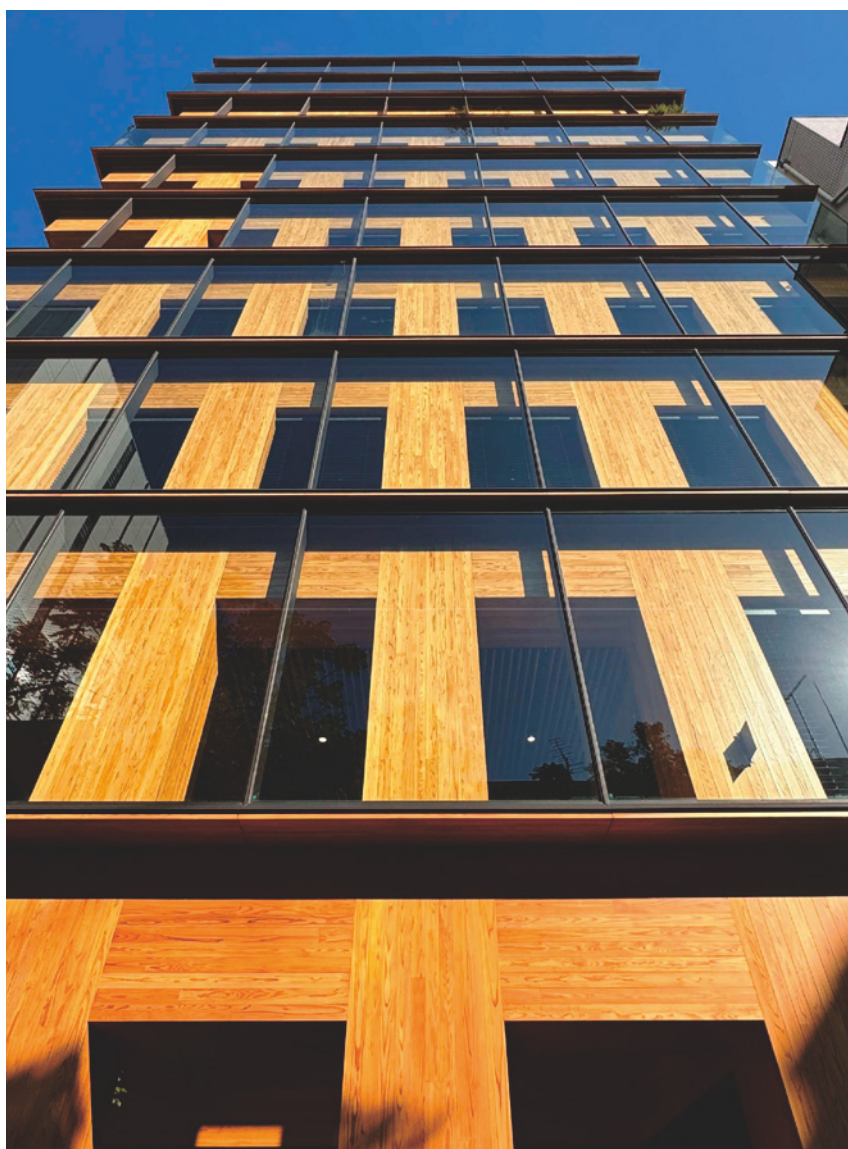


# ウツデイ エイジ

◎木材の研究と普及◎ 監修：林産試験場



林業者と連携し，地域の中で生きていく

# ウツデイ エイジ

木材の研究と普及  
第74巻1号・通巻857号

## 目 次

---

巻頭のご挨拶	1
林業者と連携し、地域の中で生きていく	2
山を丁寧に管理し、利益を還元する	5

---

※年頭のご挨拶	8
※3Dプリンタ事始め 林産試験場での活用事例	9
※野生型エノキタケ新品種「雪黄金」を栽培してみませんか?…13	
※行政の窓	
〔「HOKKAIDO WOOD BUILDING」について〕	16
林産試ニュース・北森カレッジニュース	17

---

※：林産試日より2025年1月号からの転載  
(地独)北海道立総合研究機構森林研究本部林産試験場 承諾



### Port Plus (ポートプラス) 東京都港区

株式会社大林組の研修施設として建設された「Port Plus」は、2022年3月に竣工しました。

この建物は日本初の高層純木造耐火建築物で、高さ44m（11階建て）は国内最高となります。

耐火性や耐震性の課題を大林組が独自に開発した技術で解決し、林野庁が掲げる「都市に第2の森をつくる」を1,990m<sup>3</sup>もの木材を使用して体現しています。

建物の外観は、ダブルスキinkerテンウォールのガラスを通して木構造が見えていて、重厚かつ明るい印象でした。